

Importancia de la función

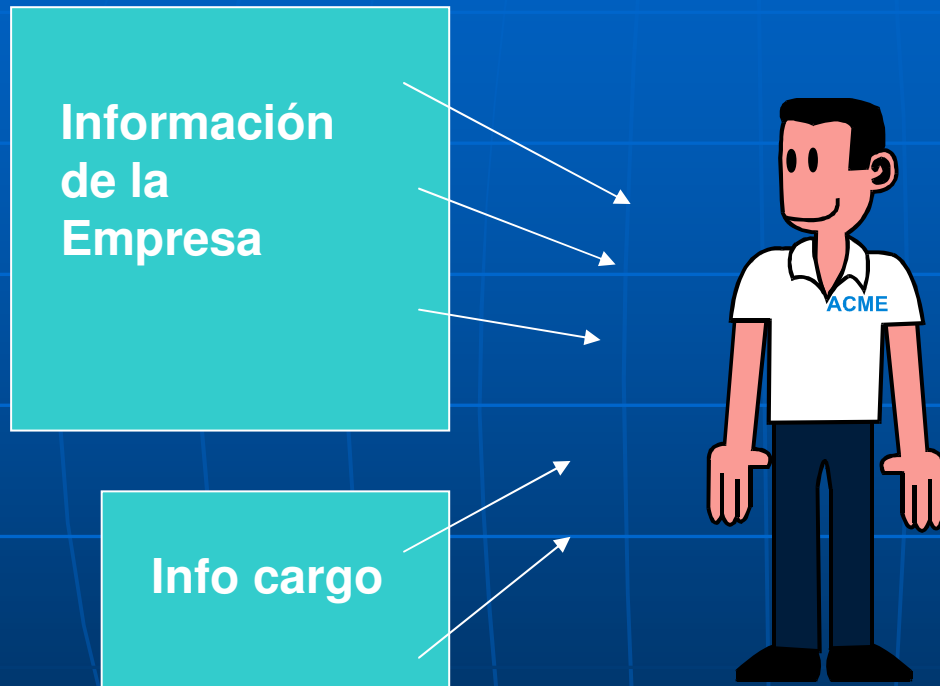
Cómo convertir a una persona
en un recurso

Una persona no es un recurso



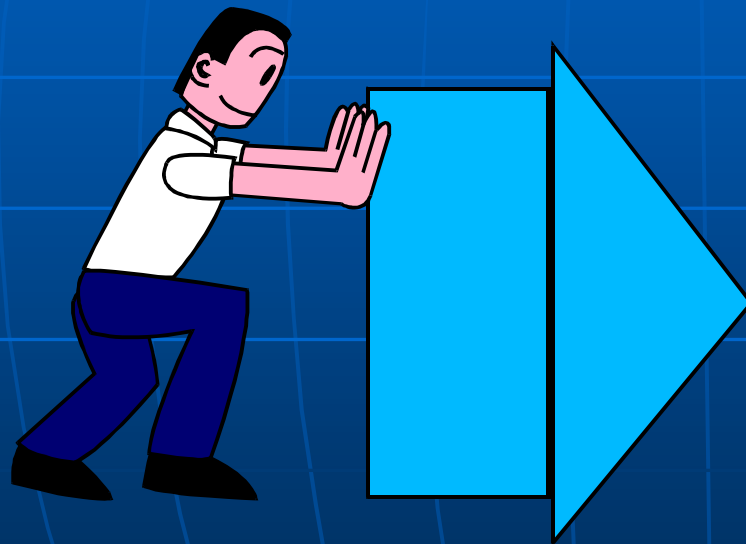
Diseñado por Orgatec S.A.

Para convertir una persona en un recurso, se debe llevar a cabo un proceso planificado.



Una persona entrenada, alineada en condiciones de entregar producto final valioso es un recurso.

Lineamientos



**Objetivos
EMPRESA**